

2015年4月

# ひめつるそば種

Pink-head Knotweed

(*Persicaria capitata* (Buch.-Ham. ex D. Don) H. Gross)

## ひめつるそば種審査基準

### I. 審査基準の対象 (Subject of these Guidelines)

この審査基準は、タデ科 (Polygonaceae) イヌタデ属 (*Persicaria* (L.) Mill.) のヒメツルソバ種 (*P. capitata* (Buch.-Ham. ex D. Don) H. Gross) の全ての品種に適用する。

### II. 提出種苗 (Material Required)

- i) 種苗の形態 発根苗 (節挿し)
- ii) 提出時期 審査当局が指定する時期
- iii) 数量 30 個体
- iv) 提出する種苗は、重要な病害虫に汚染されていない十分に健全なものであること。
- v) 提出種苗は審査当局が指示した場合を除き薬剤、その他の処理をしていないものであること。もし、処理が行われている場合はその処理の詳細について記載すること。

### III. 試験の実施 (Conduct of Tests)

- i) 栽培条件 特性の確認が十分にできる正常な生育が可能な条件下で実施する。
- ii) 最低供試個体数 20 個体
- iii) 栽培期間 1 生育周期 (定植後、開花終了する時期までとする。)
- iv) 調査方法
  - 調査個体数 特に指示がない限り、植物体 10 個体又は各個体から採取した部分 10 個とする。  
均一性は供試した全ての個体で判定する。
  - 調査時期等 特に指示がない限り、開花盛期 (頭状花序の半数の花が咲いた時) に行う。
- v) 特別な試験 特別な条件下でのみ発現する特性があり、出願者が試験方法等を添えて申告し、審査当局がそれに同意した場合は実施することがある。

### IV. 判定基準 (Standards for Decisions)

判定は、登録出願品種審査要領の区別性、均一性及び安定性 (DUS) 審査のための一般基準に基づくものとする。

均一性については、供試個体数が 20 のとき、許容される異型個体数は 1 である。

### V. グループ分けに使用する形質 (Grouping of Varieties)

- i) 葉の表面の斑の有無 (形質 9)
- ii) 葉の表面の帯状紋の明瞭度 (形質 15)
- iii) 花柄の色 (形質 19)

### VI. 特性表で使用する記号の説明 (Legend)

- G : グループ分けに使用する形質
- QL : 質的形質
- QN : 量的形質

PQ：擬似の質的形質

(+)：Ⅷに特性表の説明図等を示す

MG：植物体あるいは植物体の一部を集団として測定記録

MS：植物体あるいは植物体の一部の個々の測定記録

VG：植物体あるいは植物体の一部を集団として観察記録

VS：植物体あるいは植物体の一部の個々の観察記録

網掛け（特性表のピンク色の部分）：願書に添付する説明書（種苗法施行規則第7条、別記様式第2号）に出願者が記載する特性及び階級値

#### 状態区分

質的形質及び擬似の質的形質の場合、全ての状態が特性表に記載してある。しかし、5階級以上の状態がある量的形質の場合、省略した状態が用いられることがある。例えば、9階級の状態による量的形質の場合、審査基準の状態は、以下のとおりに略されることがある。

状態 (State)		階級 (Note)
(日本語)	(English)	
小	small	3
中	medium	5
大	large	7

しかし、以下の9階級の状態を品種の記述として使用できるが、その場合には適切に使用するよう留意する。

状態 (State)		階級 (Note)
(日本語)	(English)	
極小	very small	1
かなり小	very small to small	2
小	small	3
やや小	small to medium	4
中	medium	5
やや大	medium to large	6
大	large	7
かなり大	large to very large	8
極大	very large	9

VII. 特性表 (Table of Characteristic)

形質番号	UPOV No.	記号	形質 (Characteristics)		定義	調査方法	階級	状態 (State)		標準品種 (Ex.Var.)	備考
			(日本語)	(English)				(日本語)	(English)		
1		QN	草丈	Plant: height	地際から最高部までの高さ	測定 cm MS	3 5 7	低 中 高	short medium tall	在来ヒメツルソバ	
2		QN	茎の長さ	Stem: length	最長茎の頭状花序を含めた先端部までの長さ	測定 cm MS	3 5 7	短 中 長	short medium long	在来ヒメツルソバ	
3		QN	茎の太さ	Stem: thickness	最長茎の中間部の太さ	測定 mm MS	3 5 7	細 中 太	thin medium thick	在来ヒメツルソバ	
4		QN	節間長	Stem: length of internode	最長茎の中間部付近の平均的な1節間の長さ	測定 cm MS	3 5 7	短 中 長	short medium long	在来ヒメツルソバ	
5		QN	葉の長さ	Leaf: length	最大葉の葉柄を含めた長さ	測定 cm MS	3 5 7	短 中 長	short medium long	在来ヒメツルソバ	
6		QN	葉の幅	Leaf: width	最大葉の幅	測定 cm MS	3 5 7	狭 中 広	narrow medium broad	在来ヒメツルソバ	
7		QN	葉の周縁の波打ち	Leaf: undulation of margin	葉の周縁の波打ちの強弱	観察 VG	1 3 5 7	無又は極弱 弱 中 強	absent or very weak weak medium strong		

形質番号	UPOV No.	記号	形質 (Characteristics)		定義	調査方法	階級	状態 (State)		標準品種 (Ex.Var.)	備考
			(日本語)	(English)				(日本語)	(English)		
8		PQ	葉の表面の主な色	Leaf: main color on upper side (excluding color of variegation and band)	葉の表面の主な色 (斑・帯状紋の色を除く。)	観察 VG	1 2 3 4 5 6 7	淡緑 緑 濃緑 褐 緑褐 赤褐 紫褐	light green medium green dark green brown green brown red brown purple brown		
9		QL G	葉の表面の斑の有無	Leaf: variegation on upper side	葉の表面の斑の有無	観察 VG	1 9	無 有	absent present	在来ヒメツルソバ	
10		PQ (+)	葉の表面の斑の主な模様	Leaf: main pattern of variegation on upper side	葉の表面の斑の主な模様	観察 VG	1 2 3 4 5	掃込斑 散斑 ぼた斑 覆輪 中斑	splashed small blotched large blotched margined centered		
11		QL	葉の表面の斑の色数	Leaf blade: number of colors of variegation on upper side	葉の表面の斑の色数	観察 VG	1 2 3	1 2 3以上	one two more than two		
12		PQ	葉の表面の斑の主な色	Leaf: main color of variegation on upper side	葉の表面の斑の主な色	観察 VG	1 2 3 4 5 6	白 淡緑 淡黄 黄 桃 赤	white light green light yellow yellow pink red		

形質番号	UPOV No.	記号	形質 (Characteristics)		定義	調査方法	階級	状態 (State)		標準品種 (Ex.Var.)	備考
			(日本語)	(English)				(日本語)	(English)		
13		PQ	葉の表面の斑の二次色 (2色以上の品種に限る。)	<u>Only varieties with more than one color of variegation:</u> Leaf: secondary color of variegation on upper side	葉の表面の斑の二次色	観察 VG	1 2 3 4 5 6	白 淡緑 淡黄 黄 桃 赤	white light green light yellow yellow pink red		
14		PQ	葉の表面の斑の三次色 (3色以上の品種に限る。)	<u>Only varieties with more than two colors of variegation:</u> Leaf: tertiary color of variegation on upper side	葉の表面の斑の三次色	観察 VG	1 2 3 4 5 6	白 淡緑 淡黄 黄 桃 赤	white light green light yellow yellow pink red		
15		QN (+) G	葉の表面の帯状紋の明瞭度	Leaf: conspicuousness of band on upper side	葉の表面の帯状紋の明瞭度	観察 VG	1 2 3	不明瞭 やや明瞭 明瞭	inconspicuous weakly conspicuous conspicuous		
16		QN (+)	葉の裏面のアントシアニンの着色	Leaf: anthocyanin coloration on lower side	葉の裏面のアントシアニン着色の強弱	観察 VG	1 2 3	無又は弱 中 強	absent or weak medium strong		
17		QN	花柄の長さ	Peduncle: length	頭状花序が着生する平均的な花柄の長さ	測定 cm MS	3 5 7	短 中 長	short medium long	在来ヒメツルソバ	

形質番号	UPOV No.	記号	形質 (Characteristics)		定義	調査方法	階級	状態 (State)		標準品種 (Ex.Var.)	備考
			(日本語)	(English)				(日本語)	(English)		
18		QN	花柄の太さ	Peduncle: thickness	頭状花序が着生する花柄 の中間部の太さ	測定 mm MS	3 5 7	細 中 太	thin medium thick	在来ヒメツルソバ	
19		PQ G	花柄の色	Peduncle: color	花柄の色	観察 VG	1 2 3 4 5 6 7 8	淡緑 緑 濃緑 黄緑 桃 褐 赤褐 紫褐	light green medium green dark green yellow green pink brown red brown purple brown		
20		QN (+)	頭状花序の 長さ	Flower head: length	頂部の頭状花序の長さ	測定 mm MS	3 5 7	短 中 長	short medium long	在来ヒメツルソバ	
21		QN (+)	頭状花序の 幅	Flower head: width	頂部の頭状花序の最大幅	測定 mm MS	3 5 7	狭 中 広	narrow medium broad	在来ヒメツルソバ	
22		PQ (+)	頭状花序の 主な色	Flower head: main color	頭状花序の開花初期の主 な色	観察 VG		RHS カラーチ ャート色票番 号による	RHS Colour Chart (indicate reference number)		

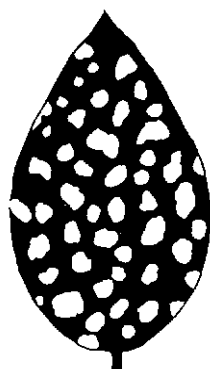
VIII. 特性表の説明 (Explanations on the Table of Characteristics)

形質 10 葉の表面の斑の主な模様

Char.10 Only varieties with variegation: Leaf: main pattern of variegation on upper side



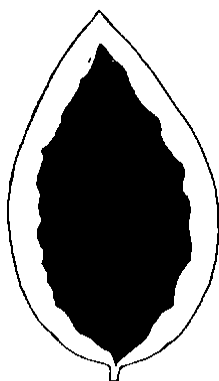
1  
掃込斑  
splashed



2  
散斑  
small blotched



3  
ぼた斑  
large blotched



4  
覆輪  
margined



5  
中斑  
centered



形質 15 葉の表面の帯状紋の明瞭度

Char.15 Leaf: conspicuousness of band on upper side



1  
不明瞭  
inconspicuous



2  
やや明瞭  
weakly conspicuous



3  
明瞭  
conspicuous

形質 16 葉の裏面のアントシアニンの着色

Char.16 Leaf: anthocyanin coloration on lower side



1  
無又は弱  
absent or weak



2  
中  
medium



3  
強  
strong

形質 20 頭状花序の長さ Char.20 Flower head: length

形質 21 頭状花序の幅 Char.21 Flower head: width

形質 22 頭状花序の主な色 Char.22 Flower head: main color



a: 頭状花序の主な色は花序の開花初期に調査する。

b: 頭状花序の長さ及び頭状花序の幅は頭状花序の半数の花が咲いた時に調査する。

c: 花は開花終了後に閉じてつぼみのようになり、桃色から白、緑へと変化する。

形質 20 頭状花序の長さ Char.20 Flower head: length

形質 21 頭状花序の幅 Char.21 Flower head: width

