

平成12年度

種苗特性分類調査報告書

ラミウム



平成15年4月

独立行政法人 種苗管理センター

目 次

1. 対象植物の範囲	1
2. 新規植物特性調査の概要	1
3. 特性審査基準(案)	
(1) 特性審査基準(案)	2
(2) 特性審査基準(案)参考図	4
(3) Table of Characteristics	7
4. 特性検定のための栽培試験方法	9
5. 参考文献	9
6. 既存品種特性一覧	10

1. 対象植物の範囲

本基準案はシソ科 (Labiatae) のオドリコソウ属 (*Lamium* L.) のうち、現在我が国で園芸品種として販売されているマクラツム種 (*L. maculatum* L.) を対象とする。

2. 新規植物特性調査の概要

(1) 現地調査

調査年月日、調査場所、調査者

- ア・平成13年6月6日(水)～7日(木)
- ・奈良県北葛城郡當麻町(出願者のほ場)
 - ・内田正行 農林水産省生産局種苗課次席審査官
 - 丹羽優治 種苗管理センター品種特性審査官
 - 奥村勝宏 " 品種特性審査官
 - 相内学 種苗管理センター関西農場品種調査部長
 - 鞍岡利昭 " 品種調査部品種特性調査係長
 - 山本恵美子 " 品種調査部品種特性調査係
 - 土岐俊雄 " 品種調査部品種特性調査係

- イ・平成14年5月16日
- ・つくば市藤本2-2(種苗管理センター)
 - ・鈴木 基夫 JFTD学園日本フラワーカレッジ
 - 奥村勝宏 種苗管理センター品種特性審査官
 - 丹羽優治 種苗管理センター品種特性審査官
 - 田中孝一郎 種苗管理センター品種特性審査官
 - 種苗管理センター関係者

(2) 栽培調査

栽培期間、調査場所、調査者、耕種概要

- ・栽培期間 平成13年10月15日～平成14年5月18日
- ・調査者 奥村勝宏 種苗管理センター品種特性審査官
- ・耕種概要
 - 作型 露地栽培
 - 定植 平成13年10月15日
 - 調査時期 平成14年4月12日～5月18日
 - 調査対象品種 ビーコンズシルバー、ゴールドナゲット
 - 供試種苗入手先 ハクサンインターナショナル(株)

(3) 調査の所見及び問題点

本基準案は、「その他の草本性種子植物」の重要な形質に基づいたが、次の形質については取り上げなかった。

ア 取り上げなかった形質

草丈、品質特性、環境耐性、病害抵抗性及び虫害抵抗性

イ 取り上げなかった理由

草丈については品種間差が見られなかった。また、他の形質は定義や調査方法が未確立であるため取り上げなかった。

3 特性審査基準(案) ラミウム
 (1) 特性審査基準(案)

重要な形質	No.	形質	定義	調査方法	状態または区分	階級	標準品種	備考
草姿	1	草型	当年伸長した茎が開花したものを対象とし、第一輪散花序がしおれ始めたときに調査する。茎の伸び方と株全体の姿	観察 図-1	直立 斜上 その他	1 2 9	ビーコンズシルバー	
	茎の形状	2	茎の長さ	最長茎の地際から花序下までの長さ	測定 (cm)	短 中 長	3 5 7	ゴールドナゲット ビーコンズシルバー
3		茎の太さ	最長茎中間部の最大径	測定 (mm)	細 中 太	3 5 7	ゴールドナゲット	
4		茎のアントシアニンの着色の有無	茎のアントシアニンの着色の有無(越冬した茎を除く)	観察	無 有	1 9	ビーコンズシルバー	
5		茎の毛の多少	茎の中間部の毛の多少	観察	無または極少 少 中 多	1 3 5 7	ビーコンズシルバー	
6		節間長	最長茎の中間部の節間の長さ	測定 (mm)	短 中 長	3 5 7	ゴールドナゲット	
葉の形状	7	葉全体の形	葉の形状は、花序下3節目の葉を調査する。葉全体の形。	観察 図-2 図-3	卵形 楕円形 円形 三角形 その他	1 2 3 4 9	ビーコンズシルバー ゴールドナゲット	
	8	葉の基部の形	葉基部の形	観察 図-4	円形 切形 心形	1 2 3	ビーコンズシルバー	
	9	葉縁の形	葉縁の切れ込みの程度	観察 図-5	浅型 中間型 深型	1 2 3	ビーコンズシルバー	
	10	葉身長	葉身長	測定 (cm)	短 中 長	3 5 7	ビーコンズシルバー	
	11	葉身幅	葉身幅	測定 (cm)	狭 中 広	3 5 7	ビーコンズシルバー	
	12	葉表面の色の数	葉表面の色の数	観察	1色 2色 3色 4色以上	1 2 3 4	ビーコンズシルバー	
	13	葉表面の地色	葉表面の地色	測定	JHSカラー チャートの色 票番号による			
	14	葉表面の斑の模様	葉表面の斑の種類。組み合わせの場合は複数選択する。	観察 図-6	散斑 脈斑 覆輪 中斑 その他	1 2 3 4 9	ビーコンズシルバー ゴールドナゲット	
15	葉表面の斑の色	葉表面の斑の色。複数ある場合は複数記載する。	測定	JHSカラー チャートの色 票番号による				

重要な形質	No.	形質	定義	調査方法	状態または区分	階級	標準品種	備考
葉の形状	16	葉表面の複色割合	葉表面の地色に対する複色割合。複数ある場合は複数記載する。	観察	少 中 多	3 5 7	ゴールドナゲット ビーコンシルバー	
	17	葉表面の毛の多少	葉表面の毛の多少	観察	無または極少 少 中 多	1 3 5 7	ビーコンシルバー ゴールドナゲット	
	18	葉柄の長さ	葉柄の長さ	測定(mm)	短 中 長	3 5 7	ビーコンシルバー	
	19	花序の葉の発達の程度	花序の葉の発達の程度	観察	発達しない よく発達する	1 2	ビーコンシルバー ゴールドナゲット	
花の形状	20	花序の長さ	花序の長さ	測定(cm) 図-2	短 中 長	3 5 7	ビーコンシルバー	
	21	花序の幅	花序の最大幅	測定(cm) 図-2	狭 中 広	3 5 7	ビーコンシルバー	
	22	花冠の長さ	花冠の長さ	測定(mm) 図-7	短 中 長	3 5 7	ビーコンシルバー	
	23	上唇弁の幅	上唇弁の最大幅	測定(mm) 図-7	狭 中 広	3 5 7	ビーコンシルバー	
	24	上唇弁外面の地色	上唇弁外面の地色(面積の多い色を地色とする)	測定	JHSカラー チャートの色 票番号による			
	25	上唇弁外面の複色の有無	上唇弁外面の複色の有無	観察	無 有	1 9	ゴールドナゲット	
	26	上唇弁外面の花色模様	上唇弁外面の花色模様の種類	観察 図-8	覆輪 条 散斑 ぼかし その他	1 2 3 4 9		
	27	上唇弁外面の花色模様の色	上唇弁外面の花色模様の色	測定	JHSカラー チャートの色 票番号による			
	28	下唇弁内面の地色	下唇弁内面の地色(面積の多い色を地色とする)	測定	JHSカラー チャートの色 票番号による			
	29	下唇弁内面の複色の有無	下唇弁内面の複色の有無	観察	無 有	1 9	ゴールドナゲット	
	30	下唇弁内面の花色模様	下唇弁内面の花色模様の種類	観察 図-8	覆輪 条 散斑 ぼかし その他	1 2 3 4 9	ゴールドナゲット	
	31	下唇弁内面の花色模様の色	下唇弁内面の花色模様の色	測定	JHSカラー チャートの色 票番号による			
	32	花数	第一輪散花序の花数	測定(個) 図-2	少 中 多	3 5 7	ゴールドナゲット	
早晩性	33	開花の早晩	供試株数の半数が開花した日	観察	早 中 晩	3 5 7	ゴールドナゲット	

(2) 審査基準(案)参考図

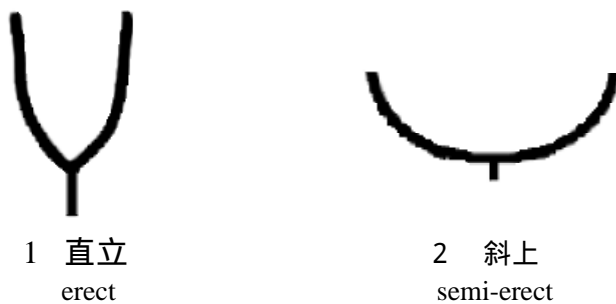


図 - 1 草型(形質1)
Fig. 1 plant type

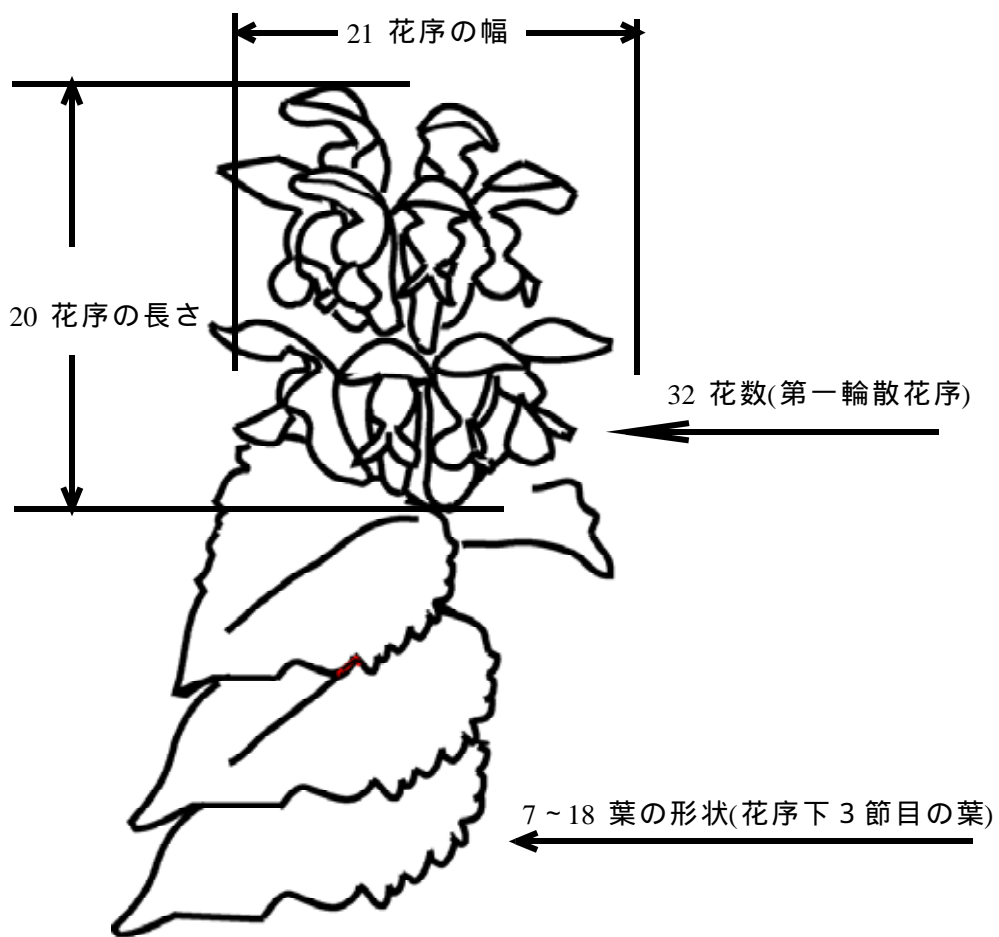


図 - 2 葉の形状・花序・花数(形質7~18.20.21.32)
Fig. 2 Leaf . Inflorescence . Flower number



1 卵形
ovate



2 楕円形
elliptic



3 円形
orbicular



4 三角形
deltoid

図 - 3 葉全体の形 (形質 7)

Fig. 3 leaf : shape



1 円形
rounded



2 切形
truncate



3 心形
cordate

図 - 4 葉の基部の形 (形質 8)

Fig.4 leaf: shape of base



1 浅型
shallow



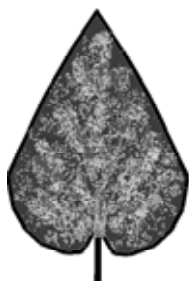
2 中間型
medium



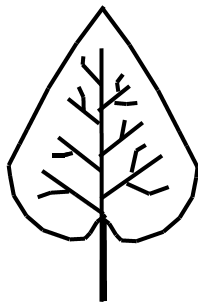
3 深型
deep

図 - 5 葉縁の形 (形質 9)

Fig. 5 leaf : shape of margin



1 散斑
spotted



2 脈斑
veined



3 覆輪
margined



4 中斑
centered

図 - 6 葉表面の斑の模様 (形質 1 4)

Fig. 6 leaf : variegation pattern

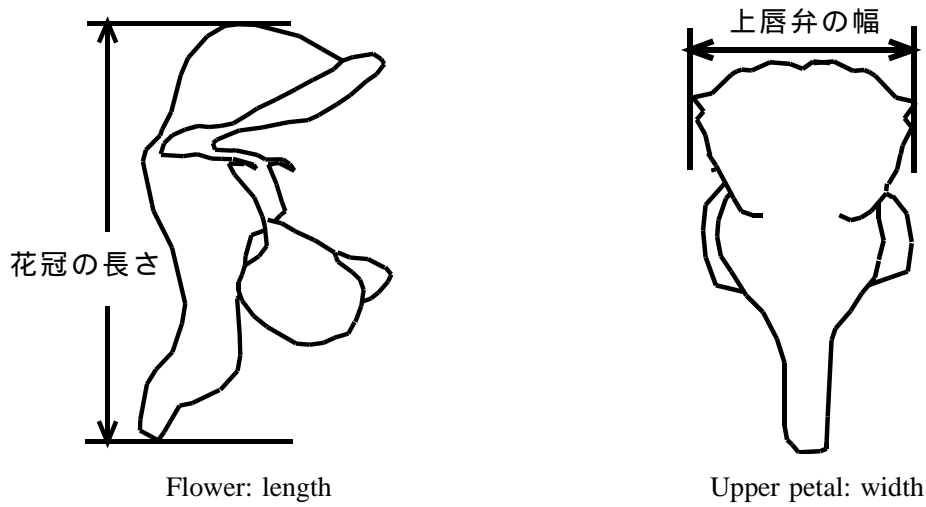


図 - 7 花 (形質 2 2 · 2 3)
Fig.7 Flower : length · Upper petal: width

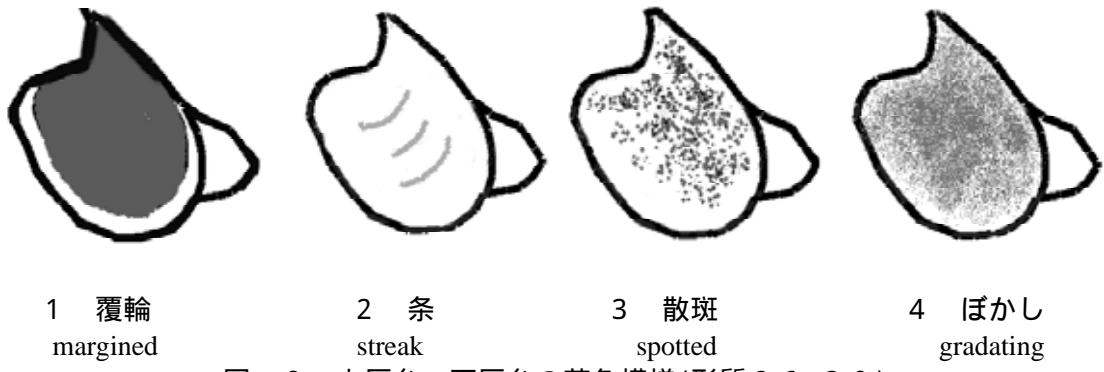


図 - 8 上唇弁・下唇弁の花色模様(形質 2 6 · 3 0)
Fig. 8 Upper petal · Lower petal : variegation pattern

(3) Table of Characteristics(*Lamium maculatum* L.)

No.	Characteristics	State	Note	Example variety
1	Plant: type (Fig.1)	erect	1	Beacon's Silver
		semi-erect	2	
		others	9	
2	Stem: length	short	3	Gold Nugget Beacon's Silver
		medium	5	
		long	7	
3	Stem: thickness	thin	3	Gold Nugget
		medium	5	
		thick	7	
4	Stem: anthocyanin pigmentation	absent persent	1 9	Beacon's Silver
5	Stem: pubescence	absent or very few	1	Beacon's Silver
		few	3	
		medium	5	
		many	7	
6	Stem: internode length	short	3	Gold Nugget
		medium	5	
		long	7	
7	Leaf: shape (Fig.2·3)	ovate	1	Beacon's Silver Gold Nugget
		elliptic	2	
		orbicular	3	
		deltoid	4	
		others	9	
8	Leaf: shape of base (Fig.4)	rounded	1	Beacon's Silver
		truncate	2	
		cordate	3	
9	Leaf: shape of margin (Fig.5)	shallow	1	Beacon's Silver
		medium	2	
		deep	3	
10	Leaf: length	short	3	Beacon's Silver
		medium	5	
		long	7	
11	Leaf: width	narrow	3	Beacon's Silver
		medium	5	
		broad	7	
12	Leaf: main color	JHS color chart no.		
13	Leaf: number of color	one	1	Beacon's Silver
		two	2	
		three	3	
		more than three	4	
14	Leaf: variegation pattern (Fig.6)	spotted	1	Beacon's Silver Gold Nugget
		veined	2	
		marginated	3	
		centered	4	
		others	9	
15	Leaf: color of variegation	JHS color chart no.		
16	Leaf: ratio of variegation	small	3	Gold Nugget Beacon's Silver
		medium	5	
		large	7	

No.	Characteristics	State	Note	Example variety
17	Leaf: pubescence	absent or very few few medium many	1 3 5 7	Gold Nugget Beacon's Silver
18	Petiole: length	short medium long	3 5 7	Beacon's Silver
19	Leaf in inflorescence: degree of growth	incomplete complete	1 2	Beacon's Silver Gold Nugget
20	Inflorescence: length (Fig.2)	short medium long	3 5 7	Beacon's Silver
21	Inflorescence: diameter (Fig.2)	small medium large	3 5 7	Beacon's Silver
22	Flower: length (Fig.7)	short medium long	3 5 7	Beacon's Silver
23	Upper petal: width (Fig.7)	narrow medium broad	3 5 7	Beacon's Silver
24	Upper petal: main color of outer side	JHS color chart no.		
25	Upper petal: variegation pattern of outer side	absent persent	1 9	Gold Nugget
26	Upper petal: variegation pattern of outer side (Fig.8)	margined streak spotted gradating others	1 2 3 4 9	
27	Upper petal: color of variegation	JHS color chart no.		
28	Lower petal: main color of inner side	JHS color chart no.		
29	Lower petal: variegation pattern of inner side	absent persent	1 9	Gold Nugget
30	Lower petal: variegation pattern of inner side (Fig.8)	margined streak spotted gradating others	1 2 3 4 9	Gold Nugget
31	Lower petal: color of variegation	JHS color chart no.		
32	Flower: number of lowest verticillaster (Fig.2)	few medium many	3 5 7	Gold Nugget
33	Time of flowering	early medium late	3 5 7	Gold Nugget

4. 特性検定のための栽培試験方法（ラミウム）

(1) 栽培基準（関東標準栽培の場合）

作型	露地栽培
挿し芽	9月
挿し芽用土	赤玉土(細粒)単用又は、バーミキュライト単用
定植	10月(伸長開始後)
摘心	行わない

(2) 供試個体数 1区15株 2反復

(3) 調査時期 第一輪散花序がしおれ始めたとき
当年伸長した茎が開花したものを調査する。

5. 参考文献

- (1) 牧野富太郎著(1996年)原色牧野植物大図鑑(合弁花・離弁花編)P248・249 北隆館
- (2) 塚本洋太郎総監修(1994年)園芸植物大事典第2巻P.2669 小学館
- (3) 北村四郎・村田源・堀勝共著(1979年)原色日本植物図鑑草本編()合弁花類P192 保育社
- (4) Dictionary of Gardening P.12 第1巻 THE NEW ROYAL HORTICULTURAL SOCIETY
- (5) PLANT FINDER(1999-2000) P.377 THE ROYAL HORTICULTURAL SOCIETY

6 既存品種特性一覧

重要な形質	No.	形 質	ビーコンズシルバー		ゴールドナゲット	
草姿	1	草型	2	斜上	2	斜上
茎の形状	2	茎の長さ (cm)	7	33.4	5	17.2
	3	茎の太さ (mm)	7	4.3	5	3.4
	4	茎のアントシアニンの着色の有無	9	有	9	有
葉の形状	5	茎の毛の多少	5	中	5	中
	6	節間長 (mm)	7	44.4	5	24.2
	7	葉全体の形	1	卵形	4	三角形
	8	葉の基部の形	3	心形	3	心形
	9	葉縁の形	2	中	2	中
	10	葉身長 (cm)	5	5.0	5	4.6
	11	葉身幅 (cm)	5	4.0	3	3.3
	12	葉表面の色の数	2	2色	2	2色
	13	葉表面の地色		3716 暗緑		2704 明緑黄
	14	葉表面の斑の模様	4	中斑	4	中斑
	15	葉表面の斑の色		3515 灰黄緑		2902 黄白
	16	葉表面の複色割合	7	多	3	少
	17	葉表面の毛の多少	3		5	
	18	葉柄の長さ (mm)	5	24.2	5	24.2
花の形状	19	花序の葉の発達程度	1	発達しない	2	良く発達する
	20	花序の長さ (cm)	5	4.9	5	5.2
	21	花序の幅 (cm)	5	5.3	5	4.9
	22	花冠の長さ (mm)	5	26.6	4	23.4
	23	上唇弁の幅 (mm)	5	10.0	5	11.2
	24	上唇弁外面の地色		8907 濃赤味紫		8911 赤味紫
	25	上唇弁外面の複色の有無	9	有	1	無
	26	上唇弁外面の花色模様	2	条斑		
	27	上唇弁外面の花色模様の色		8901 紫白		
	28	下唇弁内面の地色		8908 濃赤味紫		8901 紫白
	29	下唇弁内面の複色の有無	1	無	9	有
	30	下唇弁内面の花色模様		-	3	散斑
	31	下唇弁内面の花色模様の色		-		8912 赤味紫
	32	花数	6	16.0	5	13.0
早晩性	33	開花の早晩	5	5/2	5	5/4